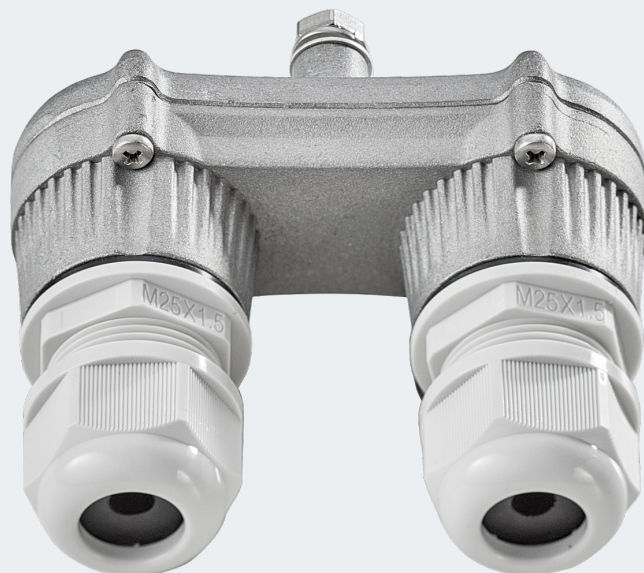








**AUX-ODU-LPU-L** дополнительное двунаправленное внешнее устройство грозозащиты, разработанное для эксплуатации оборудования «Инфинет» в жестких климатических условиях и защиты внешнего блока или источника питания от резких скачков напряжения, вызванных ударами молнии.

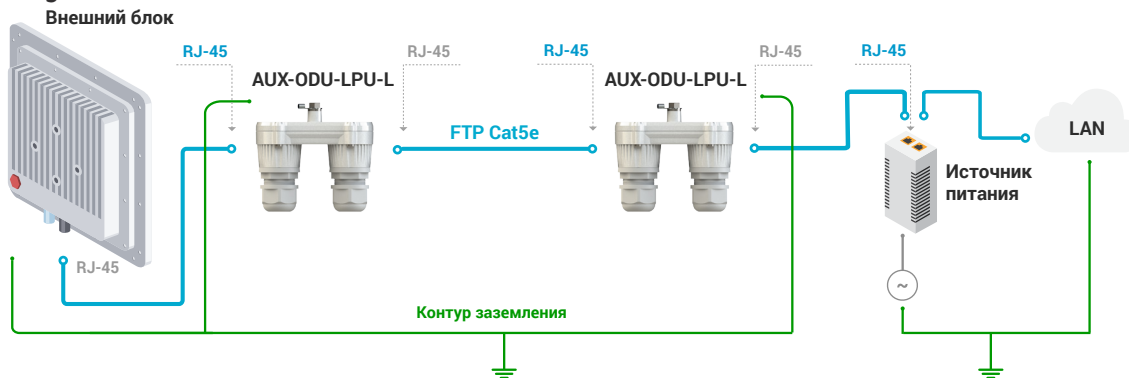
**AUX-ODU-LPU-L**, благодаря высокой степени защиты по GR-1089, значительно снижает необходимость замены поврежденных устройств, работающих в суровых условиях или труднодоступных местах.



## Основные характеристики

-  Совместимость со всеми продуктами «Инфинет»
-  Пылевлагозащита: IP66/IP67
-  Транзит Gigabit Ethernet
-  Грозозащита: GR-1089
-  Предназначен для защиты от резких скачков напряжения внешнего блока или сетевого оборудования
-  Расширенный диапазон температур: от -55°C до +60°C

## Рекомендуемая схема подключения



RJ-45 - стандартный  
RJ-45 - экранированный

## Технические характеристики

Параметр	Описание									
Совместимые модели	InfiLINK XG, InfiLINK XG 1000, InfiLINK 2x2, InfiMAN 2x2, Vector 5, Vector 6, Vector 70, InfiLINK Evolution, InfiMAN Evolution									
Разъемы и интерфейсы	<ul style="list-style-type: none"> <li>• 2x порта Ethernet (RJ-45)</li> <li>• Клемма заземления</li> </ul>									
Режимы Ethernet	10/100/1000 Мбит/с (транзит Gigabit Ethernet)									
Макс. рабочее напряжение DC	150 В									
Макс. частота	125 МГц									
Макс. линейный ток	2 А									
Уровень защиты C3 line-line	30 В									
Импульсный ток D1 2*10/350us	0.5 ... 1 кА									
Ном. ток разряда line-line C2 8/20	75 А									
Ном. ток разряда line-ground C2 8/20	10 кА									
Пылевлагозащита	IP66 и IP67									
Схема расположения выводов ETH IN и ETH OUT	Вывод	1	2	3	4	5	6	7	8	
	Пара	A+	A-	B+	C-	C+	B-	D+	D-	
Грозозащита	<ul style="list-style-type: none"> <li>• GR-1089</li> <li>• IEC 61000-4-2 (ESD) 15кВ (в воздухе), 8кВ (при контакте)</li> <li>• IEC 61000-4-4 (EFT) 40А (tp = 5/50ns)</li> <li>• IEC 61000-4-5 (Lightning) L5, 95А (tp = 8/20us)</li> <li>• ETSI ETS 300 386</li> </ul>									
Габариты и вес	45x92x55.5 мм, 0.13 кг									
Диапазон рабочих температур	от -55°C до +60°C									
Монтаж	На трубостойку									
Материал корпуса	Алюминиевый сплав									
Комплект поставки	<ul style="list-style-type: none"> <li>• Кабельный ввод (2 шт.)</li> <li>• Стандартный разъем RJ-45</li> <li>• Экранированный разъем RJ-45</li> <li>• Хомут</li> </ul>									